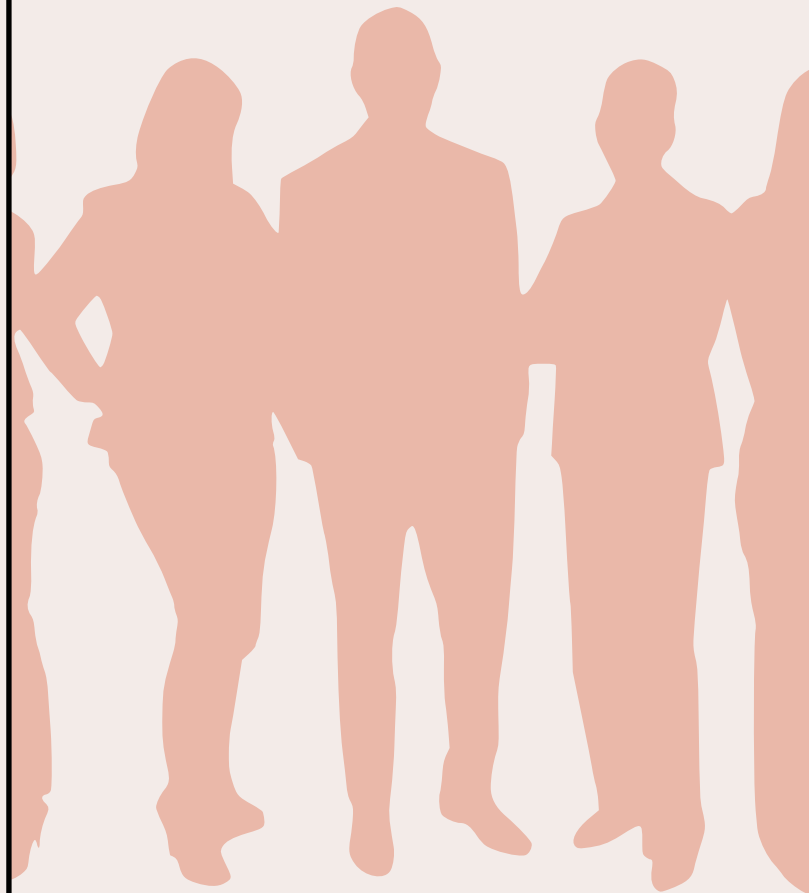
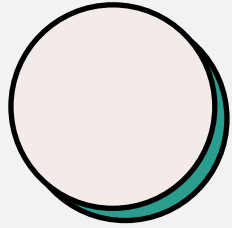


コールセンター 活用のご紹介

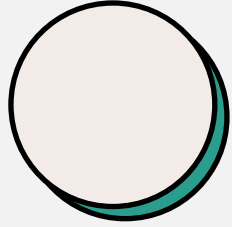


東京テレマーケティング 概要



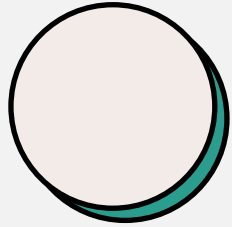
設立

1989年12月16日



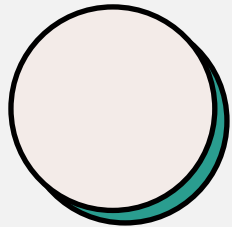
所在地

東京都豊島区南池袋2-29-9



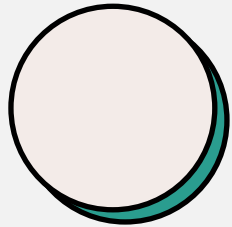
自社コンタクトセンター（24時間365日稼働）

3拠点（池袋、浦和、所沢）



認定

プライバシーマーク取得 / 経済産業省LPガス保安機関認定



事業内容

コールセンター・コンタクトセンター / BPO・事務代行 / ラストワンマイルサポート / iカード

こんなお悩み抱えていませんか？

技術力
開発力
強化

生産性の
向上

顧客
満足度
の向上

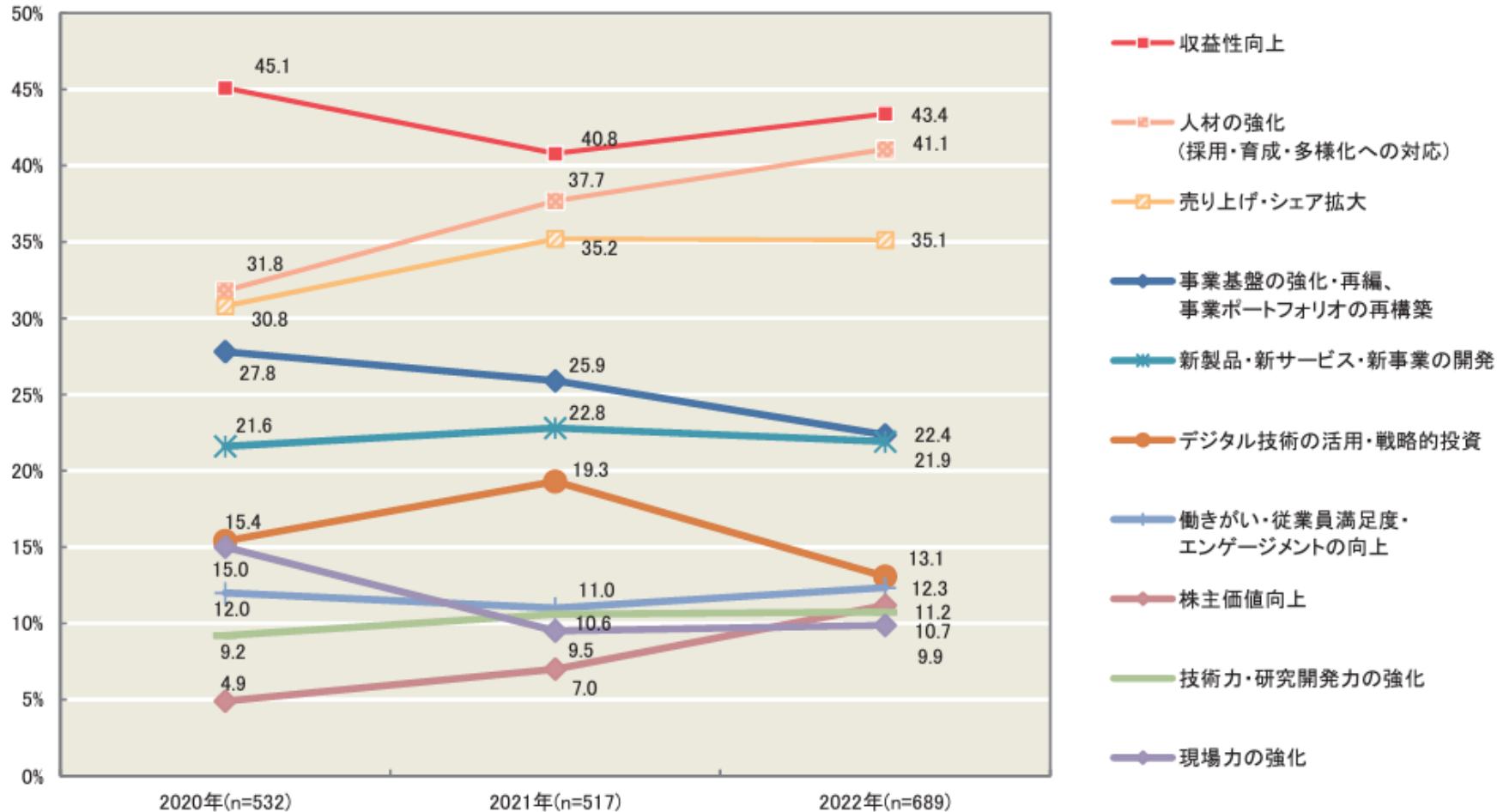
物流の
効率化

事業基盤
の再編

人材確保
人材育成

コスト
改善

現在の課題



『人材の強化』



現在の課題：2位

3年後の課題：1位

5年後の課題：2位

※一般社団法人日本能率協会「日本企業の経営課題2022」より抜粋

人が続かない職場の特徴とその影響

従業員を大切にしない

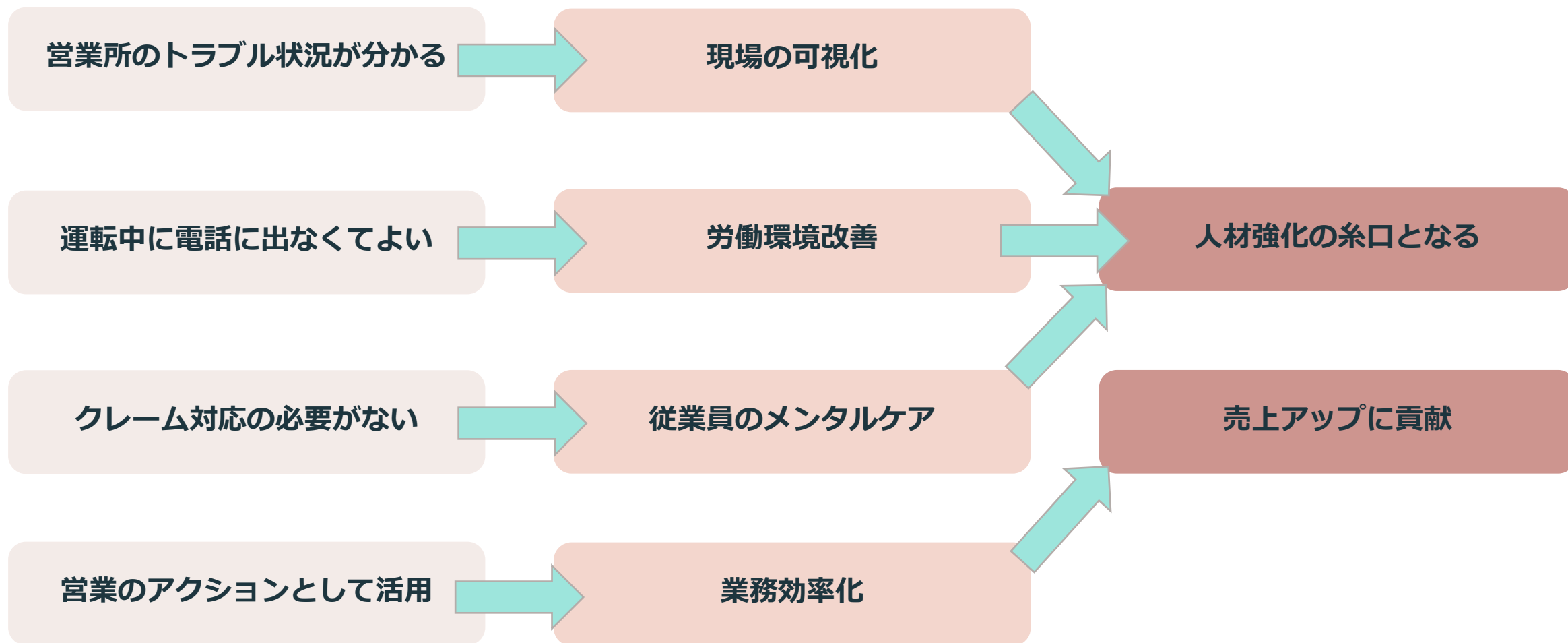
労働時間が長い

新人に同じパフォーマンスを求める

人間関係

属人化・業務負担 ⇒ 不可視

コールセンター導入のメリット



東京テレマーケティングで解決しませんか



24時間365日稼働
BCP対策も万全



インバウンド業務
に特化



多種多様な
業務業界
に対応が可能



1989年創業以降
金融・不動産・ガス等
幅広い分野で実績



エンドユーザーの
声を私たちが提
案に繋がります

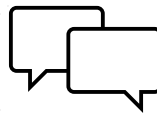
東京テレマーケティングの サービスを活用すると



自由度の高い
窓口設計が可能！



個別設計



マルチチャネル対応



24時間対応可能



サービス提供エリア

自動販売機コールセンターの実績

月間入電：500件

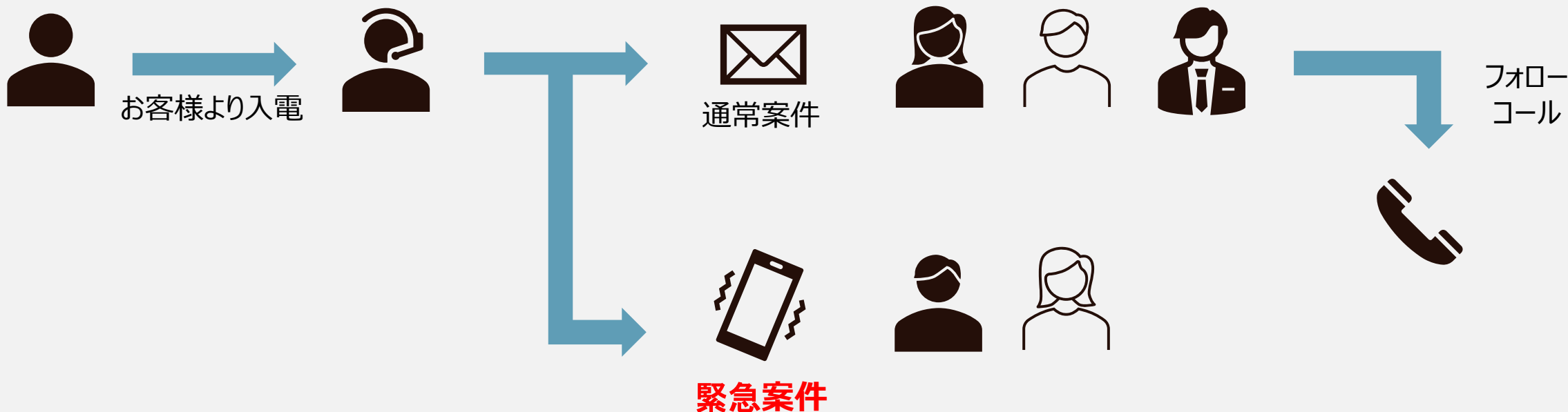
対応時間 ①平日9時～17時 ②全日24時間

オリジナルガイダンス設定

報告方法：メール、電話

納品レポート：日報・月報

毎月定例会を実施



お気軽にお問合せ下さい

<https://www.teleweb.co.jp/>

Tel : 0120-222-365

Mail : i-marketing@teleweb.co.jp

株式会社東京テレマーケティング